

## STATYSTYKI HODOWLANE



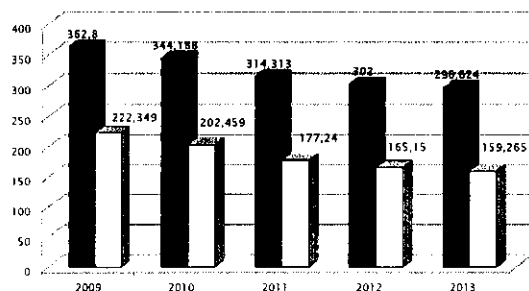
⊗ Pogłowie masowe i urodzone źrebiąta oraz pogłowie zarodkowe za lata 2012-2013 w rasie polski koń zimnokrwisty\*.

\* Dane statystyczne pochodzą z Polskiego Związku Hodowców Koni oraz ze stron: [www.pzhk.pl](http://www.pzhk.pl), [www.cbdk.pl](http://www.cbdk.pl)

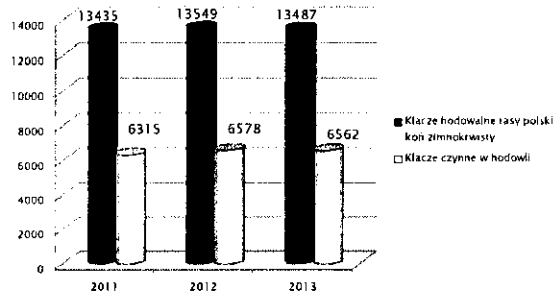
## STAN HODOWLI KONI ZIMNOKRWISTYCH

- ⊗ W Polsce na ogólną liczbę 296 624 tys. sztuk koni przypada 159 265 tys. sztuk koni zimnokrwistych. Cały czas występuje spadek pogłowia. Duży spadek był w latach 2009-2010 sięgający nawet 10% rocznie w niektórych regionach.
- ⊗ W latach 2011-2012 spadek ten wyhamował do ok. 1-2% rocznie, natomiast w 2013 roku był znowu znacznie większy i wyniósł w granicach 6-7%.
- ⊗ W 2012 roku zarejestrowano 28048 tys. sztuk źrebiąt tej rasy z czego 17334 to źrebiąta hodowlane.
- ⊗ W 2013 roku opisano łącznie 26381 sztuk źrebiąt z czego 16341 to źrebiąta hodowlane, w tym 2854 ogierki i 3083 klaczki od klaczy z księgą główną.

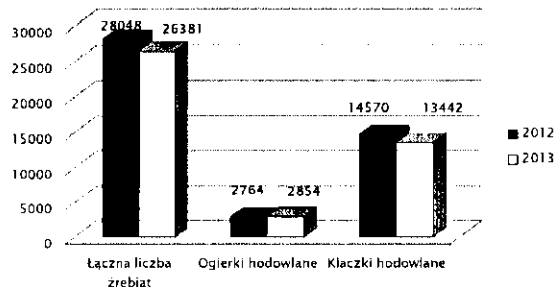
Pogłowie koni rasy polski koń zimnokrwisty w porównaniu do pogłowia koni w Polsce (w tys. sztuk)



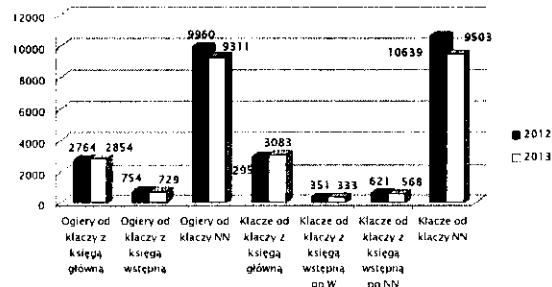
Pogłowie klaczy hodowlanych rasy polski koń zimnokrwisty (w tys. sztuk)



Ilość źrebiąt urodzonych w latach 2012-2013 - w tym hodowlanych (w tys. sztuk)



Szczegółowy wykaz źrebiąt hodowlanych urodzonych w latach 2012-2013



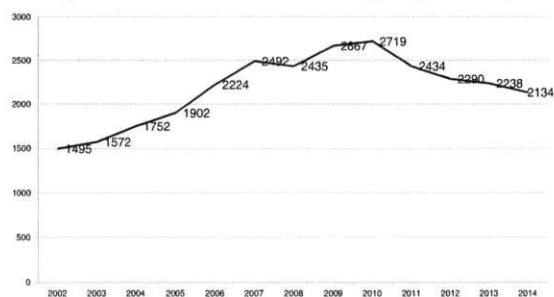
### Analiza ogierów ras zimnokrwistych czynnych w hodowli



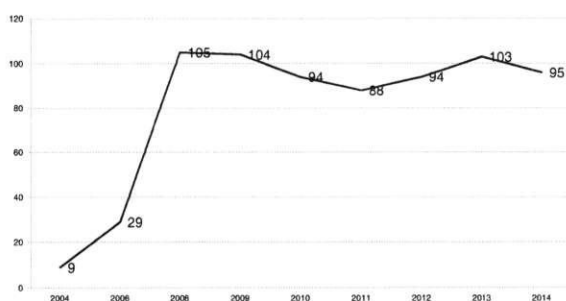
© z uwzględnieniem składu rasowego, importu materiału zarodowego, wieku oraz opracowanie wniosków na przyszłość\*

\* Dane statystyczne pochodzą z Rejestrów ogierów kryjących rasy polski koń zimnokrwisty zamieszczonej na stronie PZH, Krajowych List ogierów rasy polski koń zimnokrwisty w typie szumakim i sokółskim.

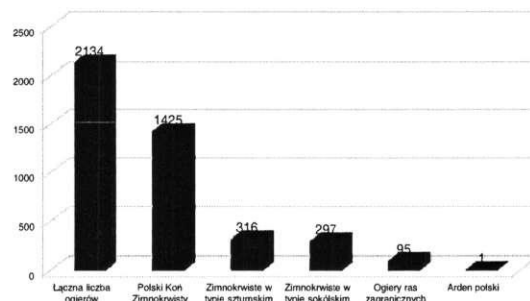
### Liczba ogierów rasy polski koń zimnokrwisty na przestrzeni ostatnich 12 lat ( w tys. sztuk)



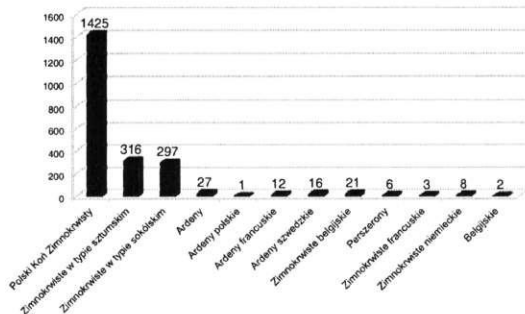
### Liczba ogierów ras zagranicznych na przestrzeni ostatnich 10 lat na terenie Polski (w sztukach)



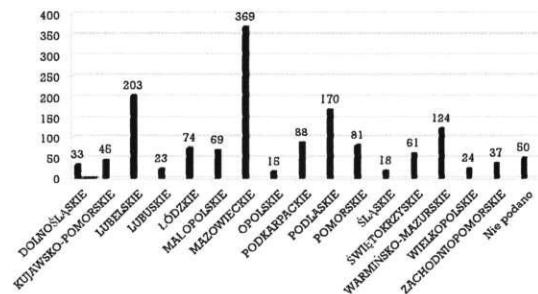
### Szczegółowy wykaz ogierów na terenie kraju w 2014 roku w podziale na rasy (w sztukach)



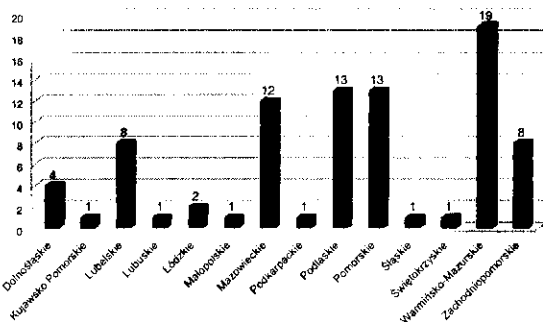
### Szczegółowy wykaz ogierów z uwzględnieniem ogierów importowanych na terenie kraju w 2014 roku (w sztukach)



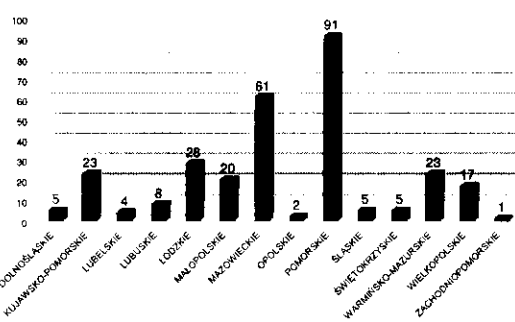
### Wykaz ilościowy ogierów rasy polski koń zimnokrwisty w podziale na województwa (w sztukach)



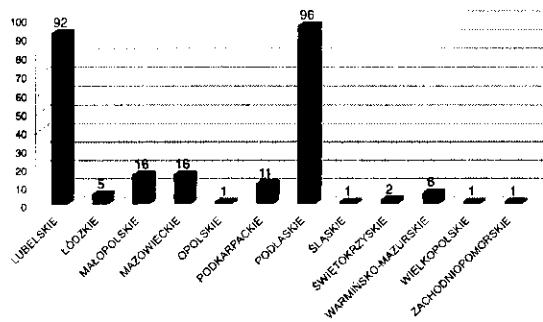
Wykaz ilościowy ogierów ras zagranicznych w podziale na województwa (w sztukach)



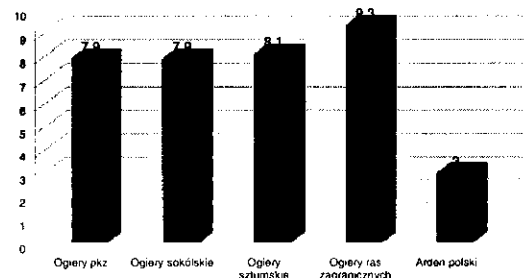
Wykaz ilościowy ogierów sztumskich w podziale na województwa (w sztukach)



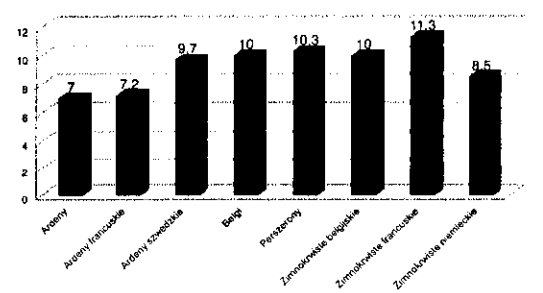
Wykaz ilościowy ogierów sokólskich w podziale na województwa (w sztukach)



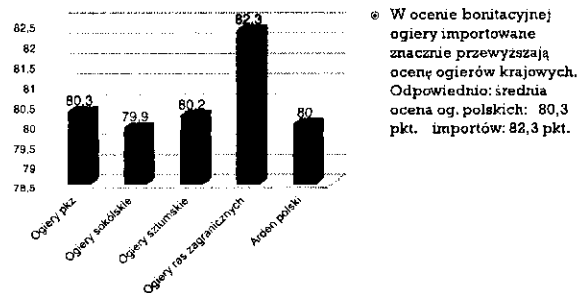
Średnia wieku ogierów (w latach)



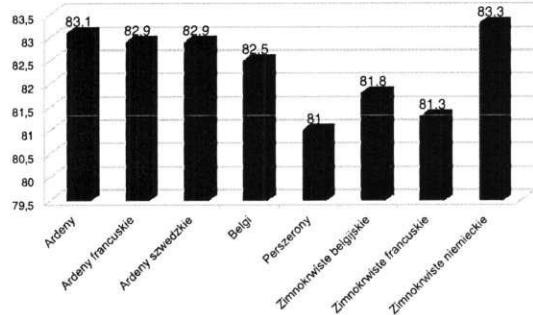
Średnia wieku ogierów ras zagranicznych (w latach)



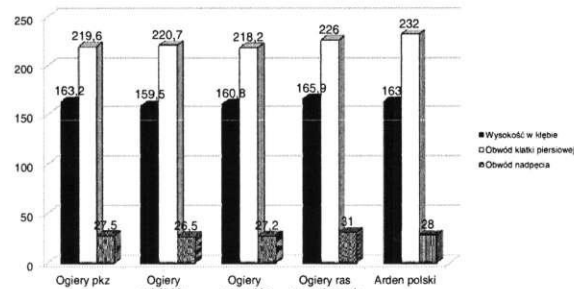
Średnia bonitacja ogierów poszczególnych ras przy wpisie (w punktach)



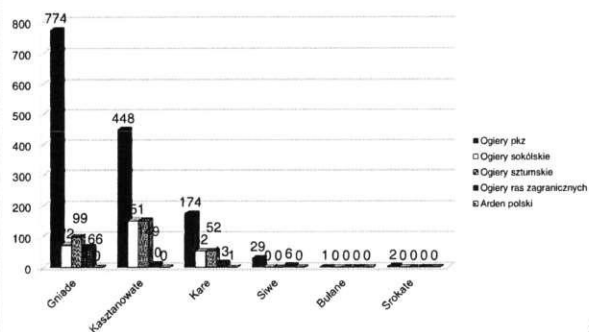
### Średnia bonitacja ogierów ras zagranicznych przy wpisie (w punktach)



### Średnie pomiary zoometryczne u ogierów poszczególnych ras przy wpisie (w cm)



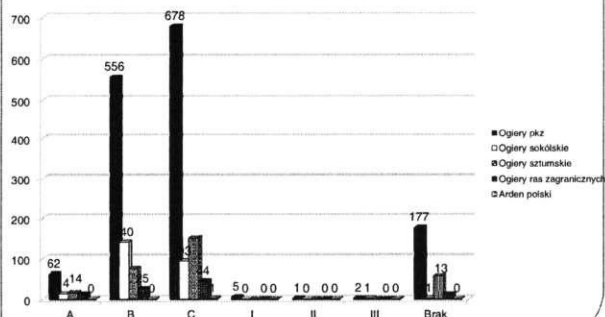
### Umaszczenie ogierów w podziale na poszczególne rasy (w sztukach)



### Kategoryzacja ogierów

- Kategoryzacja ogierów w tej rasie jest prosta, zrozumiała, w pełni wdrożona. Liczby ogierów pkz w poszczególnych kategoriach: A: 62, B: 556, C: 678. Rzuca się w oczy bardzo mała liczba ogierów z kategorią A. wiąże się to głównie z krótkim okresem użytkowania ogierów i brakiem możliwości pozostawienia dużej liczby potomstwa wpisanego do ksiąg.
- Kategoryzacja klaczy w tej rasie dotychczas nie została wdrożona.

### Kategorie ogierów w podziale na poszczególne rasy (w sztukach)



### PORÓWNANIE WYNIKÓW PRÓB ZASADNICZYCH OGIERÓW IMPORTOWANYCH Z OGIERAMI POLSKIEJ HODOWLI

Wyniki prób	Polskie	Zagraniczne
Dost. 3-8 pkt.	196 szt. – 17%	5 szt. – 9%
Db. 9-13 pkt.	624 szt. – 52%	20 szt. – 38%
Bdb. 14-17 pkt.	304 szt. – 26%	18 szt. – 34%
Wyb. 18-21 pkt.	62 szt. – 5%	10 szt. – 19%
Razem:	1186 sztuk	53 sztuki

## PROGRAMY HODOWLANE

- ◉ Od 1.01.2013 wszedł w życie program hodowli koni rasy arden polski. Jest to nowy program i ewentualna nowelizacji jest na razie zbędna.
- ◉ W najbliższym czasie wchodzi nowy program hodowli koni zimnokrwistych. W tym programie są zapisy o prowadzeniu hodowli w trzech kierunkach. Wprowadzono i opisano 2 typy regionalne tj. konie sztumskie i sokólskie. Szczegółowo opisano wzorce rasowe oraz kryteria wpisu do ksiąg koni tych typów oraz koni pkz będących w zasadzie mieszańcami ras zachodnich z końmi polskimi. Ze strony części hodowców są postulaty o wydzieleniu koni sztumskich i sokólskich z rasy pkz i utworzeniu osobnych ras. Jest to temat do przemyśleń na najbliższe lata.

## SELEKCJA OGIERÓW

- ◉ W selekcji ogierów i klaczy trzeba zwracać większą uwagę na użytkowość rzeźną. Już w tej chwili bez jakiś szczegółowych opisów tej użytkowości zwracać uwagę na budowę klody z myślą o tym kierunku użytkowania.
- ◉ Nie dopuszczać ogierów importowanych nie pasujących do tego kierunku użytkowania.

## Realizacja wniosków Rady Hodowlanej

- ◉ Zarząd PZHK w 2012 roku skierował do Komisji Księgi Stadnej, biura PZHK i Funduszu Promocji Mięsa Końskiego 8 wniosków. Ich tematyka jest bardzo szeroka i po okresie dwóch lat wydaje się trudna do zrealizowania szczególnie takich jak: organizacja produkcji i skupu źrebiąt rzeźnych, poszukiwania nowych rynków zbytu czy selekcji na podstawie wyników oceny cech tucznych i rzeźnych. Ta ostatnia kwestia została wdrożona częściowo poprzez preferowanie przy ocenie koni o bardzo dobrym umięśnieniu klody. Jest to odzwierciedlone w nowym regulaminie oceny na wystawach i czempionatach.
- ◉ Komisja Księgi Stadnej widzi potrzebę i pracuje nad wprowadzeniem oceny liniowej źrebiąt i klaczy wpisywanych do ksiąg oraz zapanowaniem nad importem ogierów ograniczając go do niezbędnej konieczności.

## Dziękuję za uwagę!

